



FEDERATION FRANÇAISE DE PARACHUTISME

62 rue de Fécamp 75 012 Paris

Tél.: 01 53 46 68 68

E-mail: ffp@ffp.asso.fr Site: www.ffp.asso.fr

NOTE D'INFORMATION

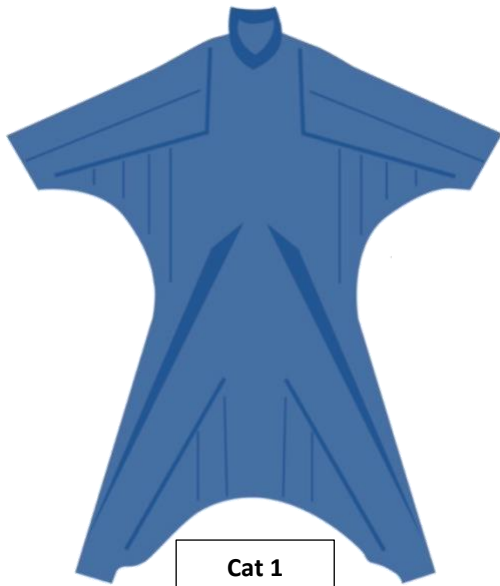
Date : 07 avril 2022

Ref : 22.0263

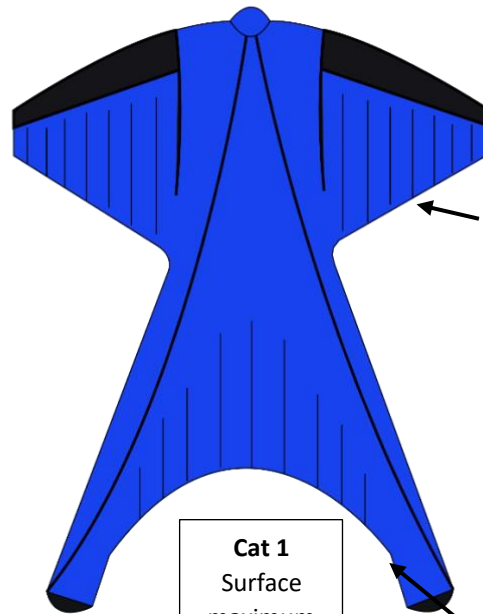
Classification des combinaisons wingsuit

- Ce document a pour objectif de classer les combinaisons en fonction de leur taille dans les catégories 1, 2 et 3.
- Les dessins de combinaisons montrent les surfaces moyennes et maximum, y compris pour les modèles de tracksuit.

Classification par catégorie des combinaisons wingsuit



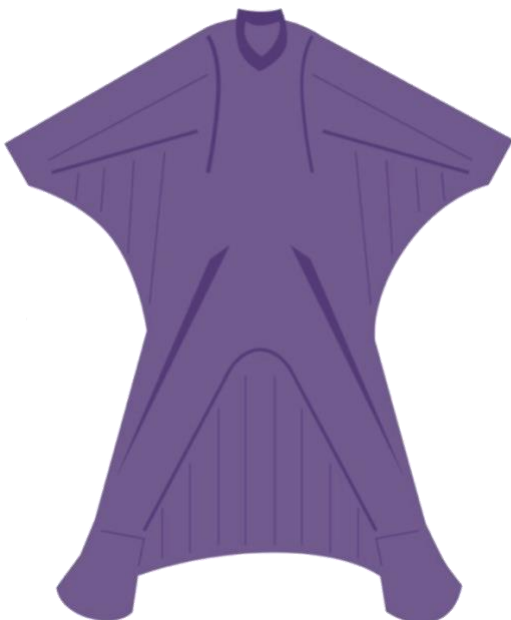
Cat 1
Surface
minimum
usuelle



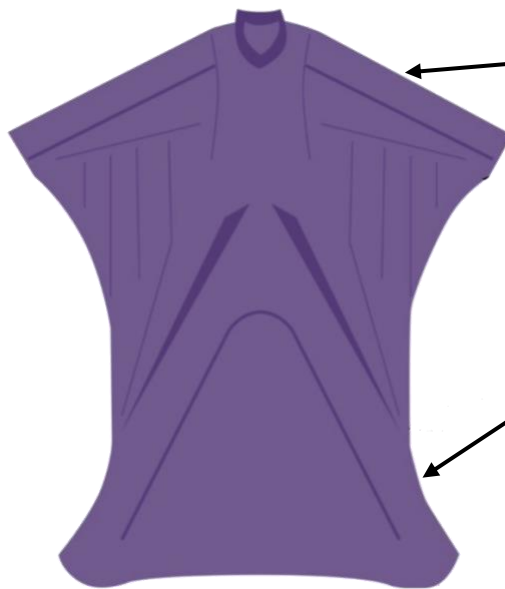
Cat 1
Surface
maximum
autorisée

Les ailes de bras
doivent
s'implanter des
poignets
jusqu'au bassin

L'ancrage de
l'aile de jambe
ne doit pas
dépasser la
cheville



Cat 2 Surface
minimum
usuelle



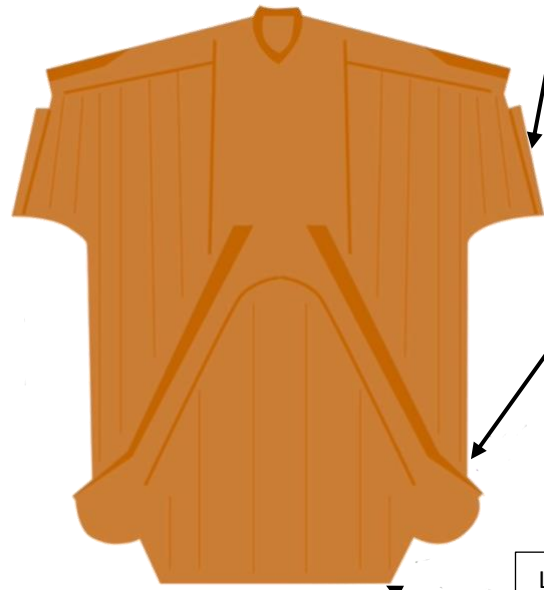
Cat 2 Surface
maximum
autorisée

Les ailes de bras
peuvent être
munies de
bagues semi-
rigides d'une
longueur comprise
entre 10 et 15 cm

Les ailes de bras
rejoignent le
milieu du mollet



Cat 3 Surface minimum usuelle



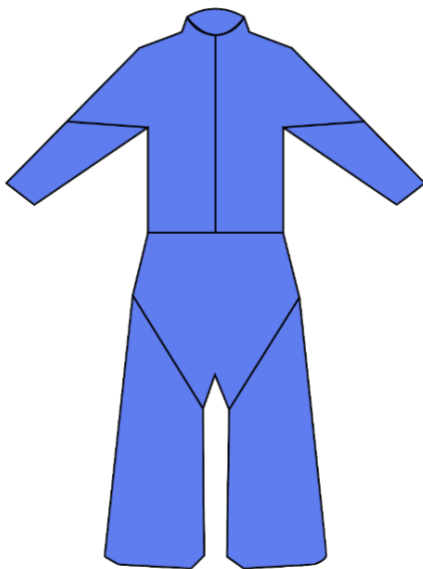
Cat 3 Surface maximum autorisée

Les ailes de bras sont munies de baguettes semi-rigides d'une longueur comprise entre 25 et 40 cm

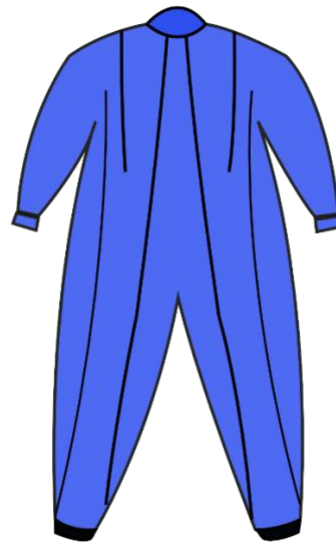
Les ailes de bras rejoignent les chevilles

L'aile de jambes dépasse largement la pointe des pieds

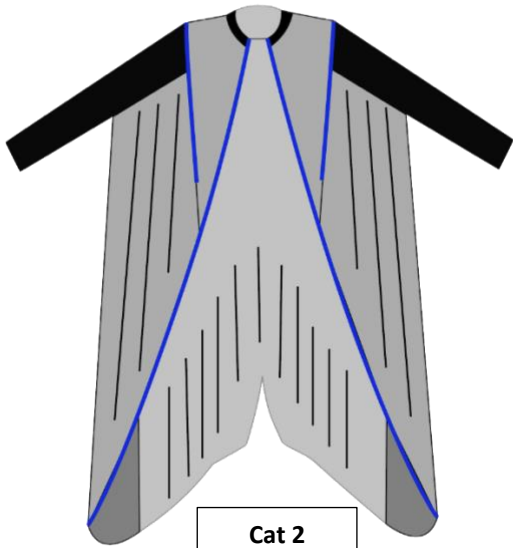
Classification en catégorie des combinaisons tracksuit



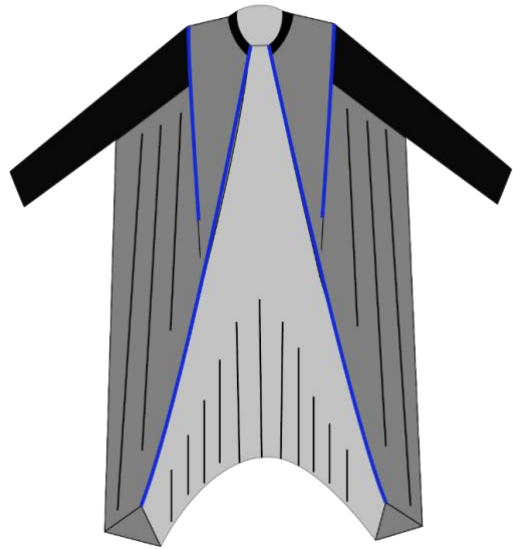
Cat 1 Surface minimum usuelle



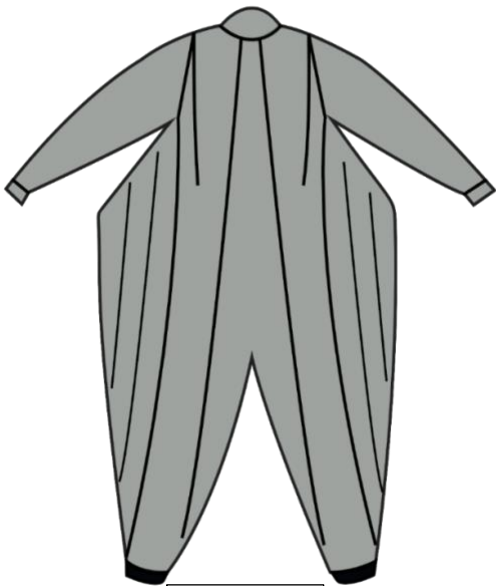
Cat 1 surface maximum autorisée



Cat 2
Surface
minimum
usuelle



Cat 2
Surface
intermédiaire



Cat 2
Surface
maximum
autorisée